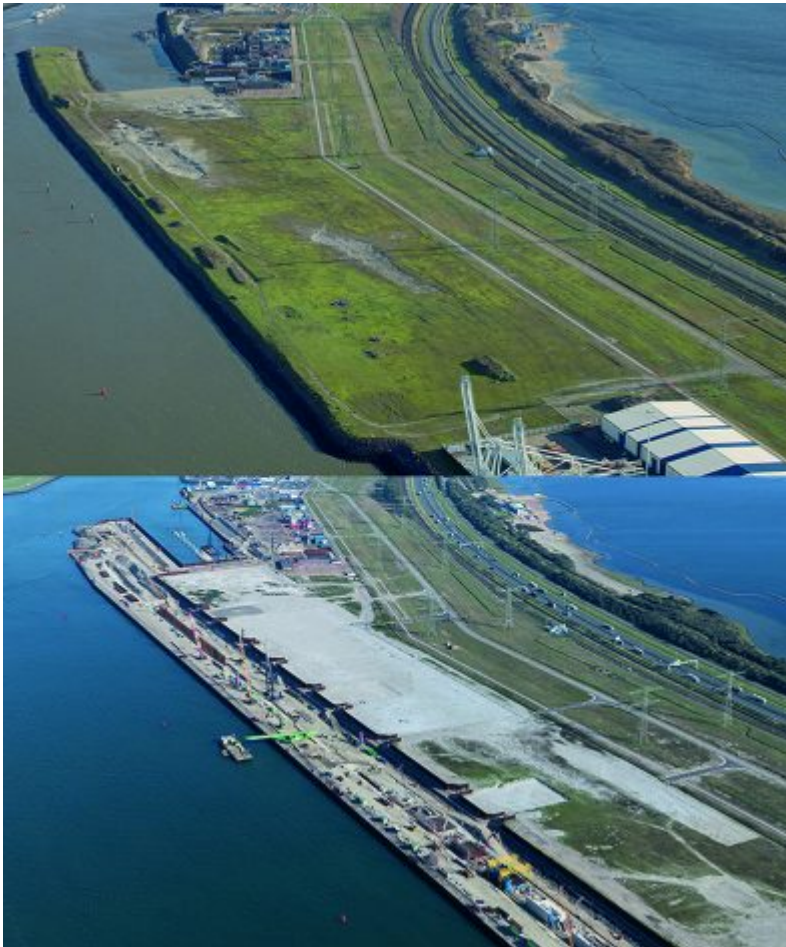


# HES HARTEL TANK TERMINAL GENAU IM ZEITPLAN



Im Auftrag des Hafenbetriebs Rotterdam baut der Firmenzusammenschluss von Boskalis, Van Hattum, Blankevoort und Mobilis einen Tiefwasserkai, einen Binnenschiffahrtskai und einen Steg für das neue HES Hartel Tank Terminal am Hartelstrook (Maasvlakte 1).

Um dafür zu sorgen, dass am Tanklager sowohl große Öltanker als auch Binnenschiffe anlegen können, legt der Firmenzusammenschluss eine 1.200 Meter lange Kaimauer für Seeschiffe, eine 1.100 Meter lange Kaimauer und einen 350 Meter langen Steg mit vier Liegeplätzen für Binnenschiffe plus den erforderlichen Ufer- und Bodenschutz an.

„Der Hafenbetrieb Rotterdam hat im Januar 2018 seinen Teil der Arbeiten aufgenommen, und mittlerweile befinden sich 600 sogenannte Schraubinjektionspfähle im Boden und die Verstärkungsarbeiten und der Beton-guss der Kaimauern sind in vollem Gang. Ende 2019 müssen alle Arbeiten abgeschlossen sein, und wir liegen auf Kurs“, verkündet Stefanie van

der Wee, Projektmanagerin Port Development beim Hafendienstbetrieb Rotterdam.

Die Niederlassung von HES International B.V. am Hartelstrook stimmt mit der Vision des Hafendienstbetriebs Rotterdam überein, den verfügbaren Platz im vorhandenen Hafengebiet so gut wie möglich auszunutzen. Weitere Informationen gibt es [hier](#)

*Quelle: Port of Rotterdam, Foto: Port of Rotterdam/ Paul Martens*